

LEMBAR STATUS DOKUMEN DAN DATA



PT CHITOSE INTERNASIONAL Tbk.

Manufacture : Jl. Industri III No. 5, Utama, Cimahi
 Showroom : Jl. HMS Mintareja Sarjana Hukum, Baros, Cimahi
 Phone : (022) 6031900
 Website : www.chitose.id

INSTRUKSI KERJA KALIBRASI ALAT UKUR YANG DIPERGUNAKAN ENGINEERING

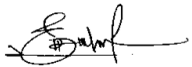

No. Dokumen : ENG.P.1/ ENG.IK.9.

Revisi : 2

Tgl.Efektif : 7 Juli 2025

PENYUSUN

YANG MENYETUJUI

Nama	Jabatan	Tandatangan	Nama	Jabatan	Tandatangan
M. Syarif	Staff Engineering		Ruby K.T	Manager Engineering	

DOKUMEN YANG BERHUBUNGAN

1. Prosedur Penyelesaian Permintaan Masuk Ke Engineering (ENG.P.5.)
2. I.K Pembuatan Baru, Pemeliharaan, Overhaul, Dan Perbaikan Alat/Mesin (ENG.IK.10.)

DISTRIBUSI SALINAN TERKENDALI MELALUI PORTAL CHITOSE

www.portal.chitose-indonesia.com

	INSTRUKI KERJA KALIBRASI ALAT UKUR YANG DIPERGUNAKAN ENGINEERING	Direvisi Oleh	Revisi	Disetujui oleh	Tgl. Efektif
		<i>Gatria G.R (MSD)</i>		<i>Ruby K.T (Mgr MSD-ENG)</i>	<i>06-Juni-23</i>
		<i>Gatria G.R (MSD)</i>		<i>Ruby K.T (Mgr MSD-ENG)</i>	<i>02-Sep-24</i>
		<i>M. Syarif (ENG)</i>		<i>Ruby K.T (Mgr ENG)</i>	<i>07-Jul-25</i>

1. RUANG LINGKUP

Instruksi kerja ini hanya membahas alat ukur yang hanya dipergunakan oleh bagian Engineering dimana harus diajukan untuk dikalibrasi

2. TUJUAN

Instruksi kerja ini dibuat sebagai pedoman dalam memilih alat ukur dipergunakan Engineering yang harus dikalibrasi.

3. DEFINISI

3.1. Surat Pengajuan Budget untuk Kalibrasi

Adalah surat permohonan resmi yang dikeluarkan oleh bagian Engineering kepada BOD, untuk pengajuan terkait budget akan dilakukan kalibrasi terhadap suatu alat ukur

3.2. Alat Ukur

Adalah alat untuk menilai dimensi dengan cara membandingkan dengan parameter atau satuan besaran tertentu

3.3. Alat ukur yang menjadi Master

Adalah alat ukur yang dijadikan sample awal untuk dikalibrasi yang dipilih dari alat ukur sejenis yang tersedia. Alat yang menjadi master akan dijadikan acuan untuk verifikasi alat ukur lainnya

3.4. KRAU

Adalah kartu riwayat alat ukur yang berfungsi sebagai alat sebagai media pencatatan dari spesifikasi alat ukur beserta riwayat kapan dilakukan kalibrasi. KRAU dapat berupa digital atau fisik kartu

3.5. Nomor KRAU

Adalah nomor yang berfungsi untuk mengidentifikasi dan membedakan suatu alat ukur dengan alat ukur yang lainnya

3.6. Frekuensi Penggunaan

Adalah suatu identifikasi dari berapa seringkah suatu alat ukur dipergunakan, misal setiap hari digunakan, atau tidak setiap hari digunakan

3.7. Jadwal Kalibrasi

Adalah waktu pelaksanaan kapan suatu alat harus diaklibrasi yang mengacu pada frekuensi penggunaan alat tersebut

3.8. Kalibrasi

Adalah proses verifikasi bahwa suatu akurasi alat ukur sesuai dengan rancangannya. Kalibrasi biasa dilakukan dengan membandingkan suatu standar nasional maupun internasional dan bahan-bahan acuan tersertifikasi

3.9. Daftar Alat Ukur & Selang Waktu Pemeriksaan

Adalah informasi yang disajikan dalam bentuk tabel (bisa digital) yang berisikan data terkait nomor Krau, nama alat ukur, kode alat tipe/ nomor seri, fungsi alat, lokasi penyimpanan, tanggal mulai digunakan, frekuensi penggunaan, penjadwalan kalibrasi, dan pembuat/ penyedia alat

3.10. Lembaga Kalibrasi

Adalah suatu lembaga yang terakreditasi dalam melakukan kalibrasi dan dapat mengeluarkan sertifikat beserta hasil kalibrasinya (misal: Balai LIN LIPI, dll)

	INSTRUKI KERJA KALIBRASI ALAT UKUR YANG DIPERGUNAKAN ENGINEERING	Direvisi Oleh	Revisi	Disetujui oleh	Tgl. Efektif
		<i>Gatria G.R (MSD)</i>		<i>Ruby K.T (Mgr MSD-ENG)</i>	<i>06-Juni-23</i>
		<i>Gatria G.R (MSD)</i>		<i>Ruby K.T (Mgr MSD-ENG)</i>	<i>02-Sep-24</i>
		<i>M. Syarif (ENG)</i>		<i>Ruby K.T (Mgr ENG)</i>	<i>07-Jul-25</i>

4. KETENTUAN UMUM

- 4.1. Bahwa kalibrasi alat ukur mengacu pada daftar alat ukur dan selang waktu pemeriksaan yang sudah dibuat oleh pihak Engineering
- 4.2. Bahwa daftar alat ukur dan selang waktu pemeriksaan harus diperbaharui setiap kali ada perubahan dalam alat ukur dari segi jumlah, fungsi, ataupun frekuensi pemakaian
- 4.3. Bahwa daftar alat ukur dan selang waktu pemeriksaan dibuat oleh pihak Engineering berdasarkan cek dan indentifikasi ke lapangan
- 4.4. Bahwa penentuan penjadwalan kalibrasi berdasarkan frekuensi penggunaan alat ukur
- 4.5. Bahwa frekuensi penggunaan alat ukur dikategorikan dengan:
 - 4.5.1. Alat digunakan setiap hari ditulis dalam tabel dengan “Setiap hari”
 - 4.5.2. Alat tidak dipergunakan setiap hari ditulis dalam tabel dengan “Tidak setiap hari”
- 4.6. Bahwa alat ukur yang masuk dalam kategori frekuensi penggunaan “Setiap hari”, untuk jadwal kalibrasi adalah 1 tahun
- 4.7. Bahwa alat ukur yang masuk dalam kategori frekuensi penggunaan “Tidak setiap hari”, untuk jadwal kalibrasi adalah 2 tahun
- 4.8. Bahwa alat ukur yang diajukan untuk kalibrasi mempergunakan budget yang sudah diajukan dan disetujui direksi (BOD)
- 4.9. Bahwa alat ukur yang tidak memiliki budget karena tidak disetujui oleh direksi, tidak akan di kalibrasi
- 4.10. Bahwa alat ukur sejenis yang sama dan dimiliki lebih dari satu, maka alat ukur yang dikalibrasi cukup 1 saja, yaitu sebagai master
- 4.11. Bahwa alat ukur yang dijadikan master atau dikalibrasi, tidak boleh dipergunakan untuk aktivitas harian, karena alat ukur master tersebut akan dijadikan patokan untuk verifikasi terhadap alat ukur lainnya yang sejenis
- 4.12. Bahwa KRAU harus di perbaharui setiap kali alat ukur tersebut dilakukan kalibrasi
- 4.13. Bahwa KRAU bentuk pelaporannya bisa berupa digital atau kartu fisik (disesuaikan kebutuhan di internal Engineering)
- 4.14. Bahwa proses kalibrasi harus dilakukan oleh lembaga eksternal yang terakreditasi dan yang dapat memberikan sertifikat
- 4.15. Bahwa setiap proses kalibrasi terhadap suatu alat ukur harus diberikan sertifikat oleh lembaga yang dipilih melakukan kalibrasi
- 4.16. Bahwa bagian Engineering berhak untuk memilih dan mengajukan alat ukur yang akan dikalibrasi berdasarkan kebijakan dari pimpinan (BOD) perusahaan

5. TANGGUNG JAWAB

5.1. Engineering

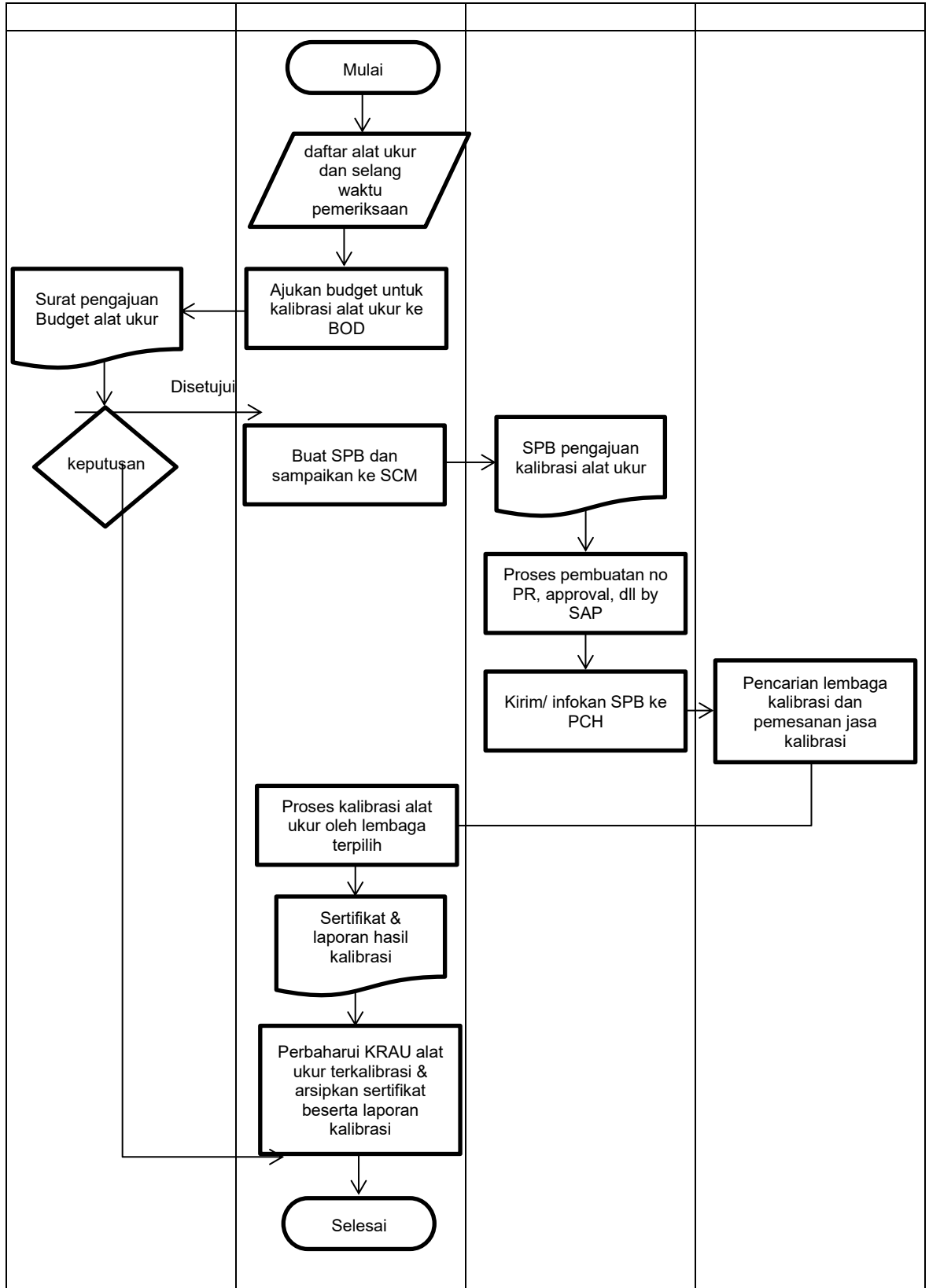
- 5.1.1. Memastikan segala surat permohonan maupun formulir yang masuk ke bagian Engineering sesuai dengan ketentuan dan syarat berdasarkan Instruksi kerja ini
- 5.1.2. Menolak surat permintaan maupun formulir yang masuk, jika tidak memenuhi ketentuan dari Instruksi kerja ini, dan meminta agar bagian pemohon untuk segera menyesuaikan permintaan maupun formulir yang ditolak tersebut
- 5.1.3. Memberikan jawaban dan respon balik ke bagian pemohon

	INSTRUKSI KERJA KALIBRASI ALAT UKUR YANG DIPERGUNAKAN ENGINEERING	Direvisi Oleh	Revisi	Disetujui oleh	Tgl. Efektif
		<i>Gatria G.R (MSD)</i>	△ N	<i>Ruby K.T (Mgr MSD-ENG)</i>	<i>06-Juni-23</i>
		<i>Gatria G.R (MSD)</i>	△ 1	<i>Ruby K.T (Mgr MSD-ENG)</i>	<i>02-Sep-24</i>
		<i>M. Syarif (ENG)</i>	△ 2	<i>Ruby K.T (Mgr ENG)</i>	<i>07-Jul-25</i>

- 5.1.4. Mengerjakan permohonan dari bagian pemohon terkait pembuatan prototype, yang untuk birokrasinya sudah sesuai ketentuan dari instruksi kerja ini
- 5.1.5. Melaporkan kepada pihak pemohon apabila pekerjaan dari pembuatan yang diminta telah selesai
- 5.2. **Pihak Pemohon**
 - 5.2.1. Membuat surat permintaan atau mengisi formulir sesuai dengan ketentuan dari instruksi kerja ini
 - 5.2.2. Memperbaiki surat permintaan atau formulir yang ditolak dengan alasan tidak memenuhi ketentuan dari prosedur ini, dan mengajukannya kembali
 - 5.2.3. Memfollow up permintaan yang di ajukan dan tak segan untuk memberikan masukan atau teguran jika apa yang dikerjakan oleh Tim Engineering tidak sesuai
 - 5.2.4. Menjalankan Instruksi kerja ini

	INSTRUKI KERJA KALIBRASI ALAT UKUR YANG DIPERGUNAKAN ENGINEERING	Direvisi Oleh <i>Gatria G.R (MSD)</i>	Revisi 	Disetujui oleh <i>Ruby K.T (Mgr MSD-ENG)</i>	Tgl. Efektif <i>06-Juni-23</i>
		<i>Gatria G.R (MSD)</i>		<i>Ruby K.T (Mgr MSD-ENG)</i>	<i>02-Sep-24</i>
		<i>M. Syarif (ENG)</i>		<i>Ruby K.T (Mgr ENG)</i>	<i>07-Jul-25</i>

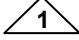
6. DIAGRAM PROSES



	INSTRUKSI KERJA KALIBRASI ALAT UKUR YANG DIPERGUNAKAN ENGINEERING	Direvisi Oleh	Revisi	Disetujui oleh	Tgl. Efektif
		Gatria G.R (MSD)	N	Ruby K.T (Mgr MSD-ENG)	06-Juni-23
		Gatria G.R (MSD)	1	Ruby K.T (Mgr MSD-ENG)	02-Sep-24
		M. Syarif (ENG)	2	Ruby K.T (Mgr ENG)	07-Jul-25

7. Prosedur Detail (Penjelasan Diagram Proses Secara Lengkap)

Penjelasan Detail	PIC	Indikator Kinerja
7.1 Lihat informasi pada daftar alat ukur dan selang waktu pemeriksaan:	Engineering	7.1 Daftar alat ukur dan jadwal kalibrasi
7.2 Ajukan budget kalibrasi alat ukur ke direksi (BOD) melalui surat resmi <ul style="list-style-type: none"> Jika ditolak, maka alat ukur tidak di kalibrasi dan selesai Jika disetujui lanjut ke poin selanjutnya 	Engineering	7.2 Budget tersedia
7.3 Buat SPB dan ajukan ke SCM	Engineering SCM	7.3 SPB diisi lengkap
7.4 Membuat nomor PR dan proses Approve by system SAP		7.4 No PR terbit
7.5 SCM kirim SPB ke PCH	SCM PCH	7.5 SPB sampai PCH
7.6 Mencari lembaga kalibrasi dan memesan jasa kalibrasi		7.6 List Lembaga kalibrasi
7.7 Lembaga terpilih lakukan proses kalibrasi terhadap alat ukur		7.7 Nama Lembaga terpilih
7.8 Lembaga terpilih berikan laporan hasil kalibrasi dan sertifikat		7.8 Laporan dan sertifikat
7.9 Engineering perbaharui KRAU alat ukur selesai dikalibrasi	Engineering	7.9 Hasil Update
7.10 Engineering arsipkan hasil laporan kalibrasi dan sertifikat	Engineering	7.10 Arsip tersusun rapih
7.11 Selesai		

	INSTRUKI KERJA KALIBRASI ALAT UKUR YANG DIPERGUNAKAN ENGINEERING	Direvisi Oleh	Revisi	Disetujui oleh	Tgl. Efektif
		<i>Gatria G.R (MSD)</i>		<i>Ruby K.T (Mgr MSD-ENG)</i>	<i>06-Juni-23</i>
		<i>Gatria G.R (MSD)</i>		<i>Ruby K.T (Mgr MSD-ENG)</i>	<i>02-Sep-24</i>
		<i>M. Syarif (ENG)</i>		<i>Ruby K.T (Mgr ENG)</i>	<i>07-Jul-25</i>

8. KETENTUAN KHUSUS

8.1 Jika alat ukur memang harus dikalibrasi akan tetapi BOD tidak menyetujuinya, maka alat ukur tidak akan dikalibrasi, dan Engineering hanya tinggal membuat catatan bukti keterangan bahwa alat ukur sudah diajukan untuk dikalibrasi akan tetapi ditolak oleh BOD. Bukti keterangan dapat diarsipkan oleh Engineering atau di bagikan kepada bagian yang membutuhkan

9. RECORD

- 9.1. Surat permintaan dari pihak pemohon
- 9.2. Surat pengajuan budget alat ukur
- 9.3. KRAU

10. LAMPIRAN

- 10.1 Daftar alat ukur & selang waktu pemeriksaan

11. REFERENSI

- 11.1. Manual Sistem Manajemen Terintegrasi PT. CINT
- 11.2. Persyaratan ISO 45001:2018 Klausul 8.1 Perencanaan dan Pengendalian Operasional.
- 11.3. Persyaratan ISO 14001:2015 Klausul 8.1 Perencanaan dan Pengendalian Operasional.
- 11.4. Permenkes No. 20 tahun 2017: Cara Pembuatan Alat Kesehatan dan Perbekalan kesehatan Rumah Tangga yng baik.



Lampiran-1 Instruksi Kerja (IK) tentang
**ALAT UKUR YANG
 DIBERIKAN ENGINEERING
 SERI ISO**

Direvisi Oleh	Revisi	Disetujui oleh	Tgl. Efektif
Gatria G.R (MSD)	N	Ruby K.T (Mgr MSD-ENG)	06-Juni-23
Gatria G.R (MSD)	1	Ruby K.T (Mgr MSD-ENG)	02-Sep-24



**DAFTAR ALAT UKUR
 DAN SELANG WAKTU PEMERIKSAAN**

Direvisi oleh	Revisi	Disetujui oleh	Tgl Efektif
MSD	N	Mgr MSD - ENG	06 Juni 2024
	1		
	2		

NO. KRAU	Nama Alat Ukur	Kode Alat Tipe/Nomor Seri	Fungsi Alat	Lokasi Penyimpanan	Tgl. Mulai Digunakan	Frekuensi Penggunaan	Penjadwalan Kalibrasi	Pembuat/ Penyedia Alat
AU-VRC-001	Vernier Caliper 0 ~ 150 mm	9689	Mengukur dimensi benda kerja : - Panjang - Lebar - Tinggi - Diameter luar/dalam	R. Work Shop	Jan 2019	Tidak Setiap Hari	2 Tahun	Tricle Brand
AU-VRC-002	Vernier Caliper 0 ~ 200 mm	S/N 18237079	Mengukur dimensi benda kerja : - Panjang - Lebar - Tinggi - Diameter luar/dalam	R. Work Shop	Juli 2020	Setiap Hari	1 Tahun	Mitutoyo
AU-VRC-003	Vernier Caliper 0 ~ 200 mm	S/N 16143364	Mengukur dimensi benda kerja : - Panjang - Lebar - Tinggi - Diameter luar/dalam	R. Work Shop	Juli 2020	Setiap Hari	1 Tahun	Mitutoyo
AU-VRC-004	Vernier Caliper 0 ~ 300 mm	S/N 67000033	Mengukur dimensi benda kerja : - Panjang - Lebar - Tinggi - Diameter luar/dalam	R. Work Shop	Mar 2010	Tidak Setiap Hari	2 Tahun	Mitutoyo
AU-VRC-005	Vernier Caliper 0 ~ 300 mm	-	Mengukur dimensi benda kerja : - Panjang - Lebar - Tinggi - Diameter Luar/Dalam	R. Work Shop	Mar 2010	Tidak Setiap Hari	2 Tahun	Mitutoyo



INSTRUKSI KERJA KALIBRASI

SERI ISO



Direvisi Oleh	Revisi	Disetujui oleh	Tgl. Efektif
Gatria G.R (MSD)	N	Ruby K.T (Mgr MSD-ENG)	06-Juni-23

**DAFTAR ALAT UKUR
DAN SELANG WAKTU PEMERIKSAAN**

Direvisi oleh	Revisi	Disetujui oleh	Tgl Efektif
MSD	N	Mgr MSD - ENG	06 Juni 2024
	1		
	2		

NO. KRAU	Nama Alat Ukur	Kode Alat Tipe/Nomor Seri	Fungsi Alat	Lokasi Penyimpanan	Tgl. Mulai Digunakan	Frekuensi Penggunaan	Penjadwalan Kalibrasi	Pembuat/ Penyedia Alat
AU-VRC-006	Vernier Caliper 0 ~ 600 mm	S/N 18007550	Mengukur dimensi benda kerja : - Panjang - Lebar - Tinggi - Diameter Luar/Dalam	R. Work Shop	Nov 2022	Tidak Setiap Hari	2 Tahun	Mitutoyo
AU-VRC-007	Vernier Caliper 0 ~ 600 mm	-	Mengukur dimensi benda kerja : - Panjang - Lebar - Tinggi - Diameter Luar/Dalam	R. Work Shop	Feb 2010	Tidak Setiap Hari	2 Tahun	Mitutoyo
AU-VRC-008	Vernier Caliper 0 ~ 1000 mm	-	Mengukur dimensi benda kerja : - Panjang - Lebar - Tinggi - Diameter Luar/Dalam	R. Work Shop	Feb 2010	Tidak Setiap Hari	2 Tahun	Mitutoyo
AU-DGC-009	Digimatic Caliper 0 ~ 300 mm	S/N 1080910	Mengukur dimensi benda kerja : - Panjang - Lebar - Tinggi - Diameter Luar/Dalam	Kantor Engineering	OKT 2012	Tidak Setiap Hari	2 Tahun	Mitutoyo
AU-VDG-010	Vernier Depth Gauge 0 ~ 300 mm	S/N 61105997	Mengukur dimensi benda kerja : - Panjang - Lebar - Tinggi	R. Work Shop	Feb 2010	Setiap Hari	1 Tahun	Mitutoyo

 INSTRUKI KERJA KALIBRASI <small>SERI ISO</small>	Direvisi Oleh	Revisi	Disetujui oleh	Tgl. Efektif
	<i>Gatria G.R (MSD)</i>	N	<i>Ruby K.T (Mgr MSD-ENG)</i>	<i>06-Juni-23</i>



**DAFTAR ALAT UKUR
DAN SELANG WAKTU PEMERIKSAAN**

Direvisi oleh	Revisi	Disetujui oleh	Tgl Efektif
MSD	N	Mgr MSD - ENG	06 Juni 2024
	1		
	2		

NO. KRAU	Nama Alat Ukur	Kode Alat Tipe/Nomor Seri	Fungsi Alat	Lokasi Penyimpanan	Tgl. Mulai Digunakan	Frekuensi Penggunaan	Penjadwalan Kalibrasi	Pembuat/ Penyedia Alat
AU-DGE-011	Dial Gauge	S/N 20469	Untuk mengukur tingkat kerataan pada permukaan objek	R. Work Shop	Juli 2010	Tidak Setiap Hari	2 Tahun	Mitutoyo
AU-HGG-012	Heightgage 0 ~ 300 mm	S/N 0303804	Mengukur dimensi benda kerja : - Tinggi	R. Work Shop	Mar 2008	Setiap Hari	1 Tahun	Mitutoyo
AU-HGG-013	Heightgage 0 ~ 300 mm	-	Mengukur dimensi benda kerja : - Tinggi	R. Work Shop	Mar 2008	Setiap Hari	1 Tahun	Mitutoyo
AU-UBP-014	Universal Bevel Protractor 300mm	-	Untuk Mengukur sudut	R. Work Shop	Des 2010	Setiap Hari	1 Tahun	Mitutoyo
AU-DAG-015	Digital Angle Gauge 0 ~ 90 Derajat	S/N 76486	Untuk mengukur kemiringan permukaan objek	Kantor Engineering	Okt 2021	Tidak Setiap Hari	2 Tahun	-

 Chitose <small>Innovation by your</small>	INSTRUKI KERJA KALIBRASI <small>SERI ISO</small>	Direvisi Oleh	Revisi	Disetujui oleh	Tgl. Efektif
		Gatria G.R (MSD)	N	Ruby K.T (Mgr MSD-ENG)	06-Juni-23



**DAFTAR ALAT UKUR
DAN SELANG WAKTU PEMERIKSAAN**

Direvisi oleh	Revisi	Disetujui oleh	Tgl Efektif
MSD	N	Mgr MSD - ENG	06 Juni 2024
	1		
	2		

NO. KRAU	Nama Alat Ukur	Kode Alat Tipe/Nomor Seri	Fungsi Alat	Lokasi Penyimpanan	Tgl. Mulai Digunakan	Frekuensi Penggunaan	Penjadwalan Kalibrasi	Pembuat/ Penyedia Alat
AU-RCE-016	Railroad Curve 30mm ~ 2800 mm	S/N 1-816-0050	Untuk mengukur radius objek	Kantor Engineering	Okt 2021	Tidak Setiap Hari	2 Tahun	Uchida
AU-MDL-017	Meteran Digital DLE70	3601 K16 671	Untuk mengukur jarak atau panjang objek	Kantor Engineering	Agut 2014	Tidak Setiap Hari	2 Tahun	Bosch
AU-MDL-018	Meteran Digital GLM7000	3601 K72 400	Untuk mengukur jarak atau panjang objek	Kantor Engineering	Juli 2018	Tidak Setiap Hari	2 Tahun	Bosch
AU-WTS-019	Waterpass 12 Inchi	GT WP1711	Untuk mengukur kerataan baik secara horizontal & vertical sebuah objek	R. Facility	Sep 2023	Tidak Setiap Hari	2 Tahun	Tekiro
AU-MTB-020	Mistar Baja 0 - 600 mm	JQ030619	Mengukur dimensi benda kerja : - Panjang - Lebar	R. Work Shop	April 2010	Setiap Hari	2 Tahun	Shinwa



INSTRUKSI KERJA KALIBRASI

SERISO



Direvisi Oleh	Revisi	Disetujui oleh	Tgl. Efektif
Gatria G.R (MSD)	N	Ruby K.T (Mgr MSD-ENG)	06-Juni-23

DAFTAR ALAT UKUR DAN SELANG WAKTU PEMERIKSAAN	Direvisi oleh	Revisi	Disetujui oleh	Tgl Efektif
	MSD	N	Mgr MSD - ENG	06 Juni 2024
		1		
		2		

NO. KRAU	Nama Alat Ukur	Kode Alat Tipe/Nomor Seri	Fungsi Alat	Lokasi Penyimpanan	Tgl. Mulai Digunakan	Frekuensi Penggunaan	Penjadwalan Kalibrasi	Pembuat/ Penyedia Alat
AU-MTB-021	Mistar Baja 0 ~ 600 mm	JQ030619	Mengukur dimensi benda kerja : - Panjang - Lebar	R. Work Shop	April 2010	Setiap Hari	1 Tahun	Shinwa
AU-MTB-022	Mistar Baja 0 ~ 600 mm	-	Mengukur dimensi benda kerja : - Panjang - Lebar	R. Facility	April 2010	Setiap Hari	1 Tahun	ITO
AU-MTB-023	Mistar Baja 0 ~ 1000 mm	JQ030619	Mengukur dimensi benda kerja : - Panjang - Lebar	R. Work Shop	April 2010	Setiap Hari	1 Tahun	Mitutoyo
AU-MTB-024	Mistar Baja 0 ~ 1000 mm	JQ030619	Mengukur dimensi benda kerja : - Panjang - Lebar	R. Work Shop	April 2010	Setiap Hari	1 Tahun	Shinwa
AU-MTB-025	Mistar Baja 0 ~ 1000 mm	JQ030619	Mengukur dimensi benda kerja : - Panjang - Lebar	R. Facility	Mei 2023	Setiap Hari	1 Tahun	Shinwa

 INSTRUKSI KERJA KALIBRASI <small>SERI ISO</small>	Direvisi Oleh	Revisi	Disetujui oleh	Tgl. Efektif
	<i>Gatria G.R (MSD)</i>	N	<i>Ruby K.T (Mgr MSD-ENG)</i>	06-Juni-23



DAFTAR ALAT UKUR DAN SELANG WAKTU PEMERIKSAAN	Direvisi oleh	Revisi	Disetujui oleh	Tgl Efektif
	MSD	N	Mgr MSD - ENG	06 Juni 2024
		1		
		2		

NO. KRAU	Nama Alat Ukur	Kode Alat Tipe/Nomor Seri	Fungsi Alat	Lokasi Penyimpanan	Tgl. Mulai Digunakan	Frekuensi Penggunaan	Penjadwalan Kalibrasi	Pembuat/ Penyedia Alat
AU-MBS-026	Mistar Baja Siku 0 ~ 500 mm (90 Derajat)	IK 372027	Mengukur dimensi benda kerja : - Panjang - Lebar - Sudut	R. Work Shop	April 2010	Setiap Hari	1 Tahun	Shinwa
AU-PEN-027	Pasekon 0 ~ 300 mm (90 Derajat)	-	Mengukur dimensi benda kerja : - Panjang - Lebar - Sudut	R. Facility	Mei 2023	Setiap Hari	1 Tahun	ITO
AU-MTN-028	Meteran 0 ~ 500 cm	-	Mengukur dimensi benda kerja : - Panjang - Lebar	R. Facility	Juni 2023	Setiap Hari	1 Tahun	Wood
AU-MTN-029	Meteran 0 ~ 500 cm	-	Mengukur dimensi benda kerja : - Panjang - Lebar	R. Facility	Juni 2023	Setiap Hari	1 Tahun	Wood
AU-MTN-030	Meteran 0 ~ 500 cm	-	Mengukur dimensi benda kerja : - Panjang - Lebar	Kantor Engineering	April 2022	Tidak Setiap Hari	2 Tahun	Stanly



**INSTRUKI KERJA KALIBRASI
ALAT UKUR YANG
DIPERGUNAKAN ENGINEERING
SERI ISO**

Direvisi Oleh	Revisi	Disetujui oleh	Tgl. Efektif
Gatria G.R (MSD)	N	Ruby K.T (Mgr MSD-ENG)	06-Juni-23
Gatria G.R (MSD)	1	Ruby K.T (Mgr MSD-ENG)	02-Sep-24



**DAFTAR ALAT UKUR
DAN SELANG WAKTU PEMERIKSAAN**

Direvisi oleh	Revisi	Disetujui oleh	Tgl Efektif
MSD	N	Mgr MSD - ENG	06 Juni 2024
	1		
	2		

NO. KRAU	Nama Alat Ukur	Kode Alat Tipe/Nomor Seri	Fungsi Alat	Lokasi Penyimpanan	Tgl. Mulai Digunakan	Frekuensi Penggunaan	Penjadwalan Kalibrasi	Pembuat/ Penyedia Alat
AU-MTR-031	Multitester	YX360TRF	Untuk mengukur arus listrik, tegangan listrik dan hambatan listrik	R. Elektrik	Feb 2022	Setiap Hari	1 Tahun	Sanwa
AU-MTR-032	Multitester	YX360TRF	Untuk mengukur arus listrik, tegangan listrik dan hambatan listrik	R. Elektrik	Okt 2018	Setiap Hari	1 Tahun	Sanwa
AU-DCM-033	Digital Clamp Meter	2003A	Untuk mengukur arus listrik AC dan hambatan listrik	R. Elektrik	Jan 2018	Tidak Setiap Hari	2 Tahun	Kyoritsu
AU-ACM-034	Analog Clamp Meter	C KH2214	Untuk mengukur arus listrik AC dan hambatan listrik	R. Elektrik	Jan 2018	Tidak Setiap Hari	2 Tahun	Kyoritsu