

OPEARIONAL DAN MANUAL OPTIMUS 1M

| No | TYPE | KARAKTERISTIK | SPESIFIKASI KINERJA | ANALISA RESIKO ALAT |
|----|------------|--|--|---|
| 1 | OPTIMUS 1M | Sistem pengoperasian secara manual dengan menggunakan 1 Crank (adjustable hi-lo) yang berfungsi untuk mengatur ketinggian tempat tidur dari permukaan lantai (naik dan turun) | Pengoperasian secara Manual dengan cara diputar kekiri untuk turun dan putar ke kanan untuk naik | <ol style="list-style-type: none"> 1. Pemakaian terus menerus dan tidak benar dapat merusak crank 2. Setelah digunakan posisi crank harus dikembalikan ke tempat semula untuk menghindari benturan atau tertabrak |
| | | Menggunakan penggerak roda caster dengan double lock system untuk keamanan saat parkir | Double lock terdiri dari lock caster kanan depan dan kiri belakang | Pemakaian yang terus menerus dan kasar akan membuat sistem lock cepat rusak |
| | | Lebar Bottom 100 mm lebih lebar dari standar bed | Memberikan nyaman dan keleluasaan pada pasien untuk berubah posisi tidur karena bed lebih lebar dari standar | Pemberian beban yang berlebih/ penggunaan lebih dari satu orang akan menyebabkan ketidakstabilan dan kerusakan |
| | | Aksesoris berupa head board dan foot board diatas bagian kepala dan dibawah bagian kaki ranjang berfungsi untuk menjaga posisi pasien tetap di tengah dan berfungsi juga sebagai pegangan pada saat akan memindahkan/ menggeser tempat tidur | Pengoperasian secara manual dengan menggunakan lock pin sebagai pengunci | Benturan dan pengoperasian yang salah akan menyebabkan kondisi H/F board cepat rusak |



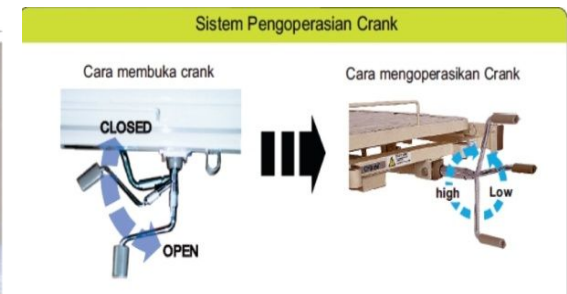
Type **Optimus - 1M**

FEATURES & PROCEDURES



Head/foot board panel
dismantle

Head/foot board panel
Installation

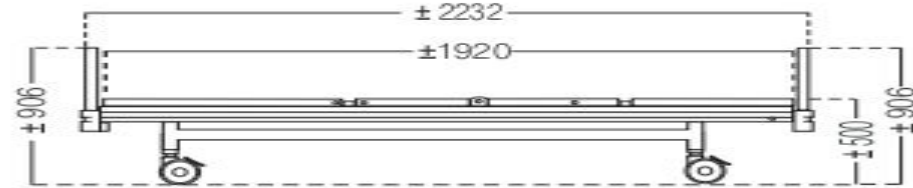


CASTER OPERATION SYSTEM

Independent lock caster (one at front and one at back of the bed) provides stability and secure parking.



Dimensi



- Frame material : Steel
- Frame finishing : Powder coating
- Frame color : White Grey