

## LEMBAR STATUS DOKUMEN DAN DATA



### PT CHITOSE INTERNASIONAL Tbk.

Manufacture : Jl. Industri III No. 5, Utama, Cimahi  
Showroom : Jl. HMS Mintareja Sarjana Hukum, Baros, Cimahi  
Phone : (022) 6031900  
Website : [www.chitose.id](http://www.chitose.id)

**PROSEDUR/INSTRUKSI KERJA**  
**ALUR PROSES PENGEMBALIAN**  
**MATERIAL PRODUKSI KE CIWS**



No. Dokumen :

Revisi :

Tgl.Efektif : 21 MEI 2025

#### PENYUSUN

#### YANG MENYETUJUI

Nama	Jabatan	Tandatangan	Nama	Jabatan	Tandatangan
ADHI P	ASST. MANAGER PRD		M. ARIFIN	MANAGER PRODUKSI	

#### DOKUMEN YANG BERHUBUNGAN

DISTRIBUSI SALINAN TERKENDALI MELALUI PORTAL CHITOSE

[www.portal.chitose-indonesia.com](http://www.portal.chitose-indonesia.com)

**ALUR PROSES  
PENGEMBALIAN MATERIAL  
PRODUKSI KE CIWS**

Direvisi Oleh

Revisi

Disetujui oleh

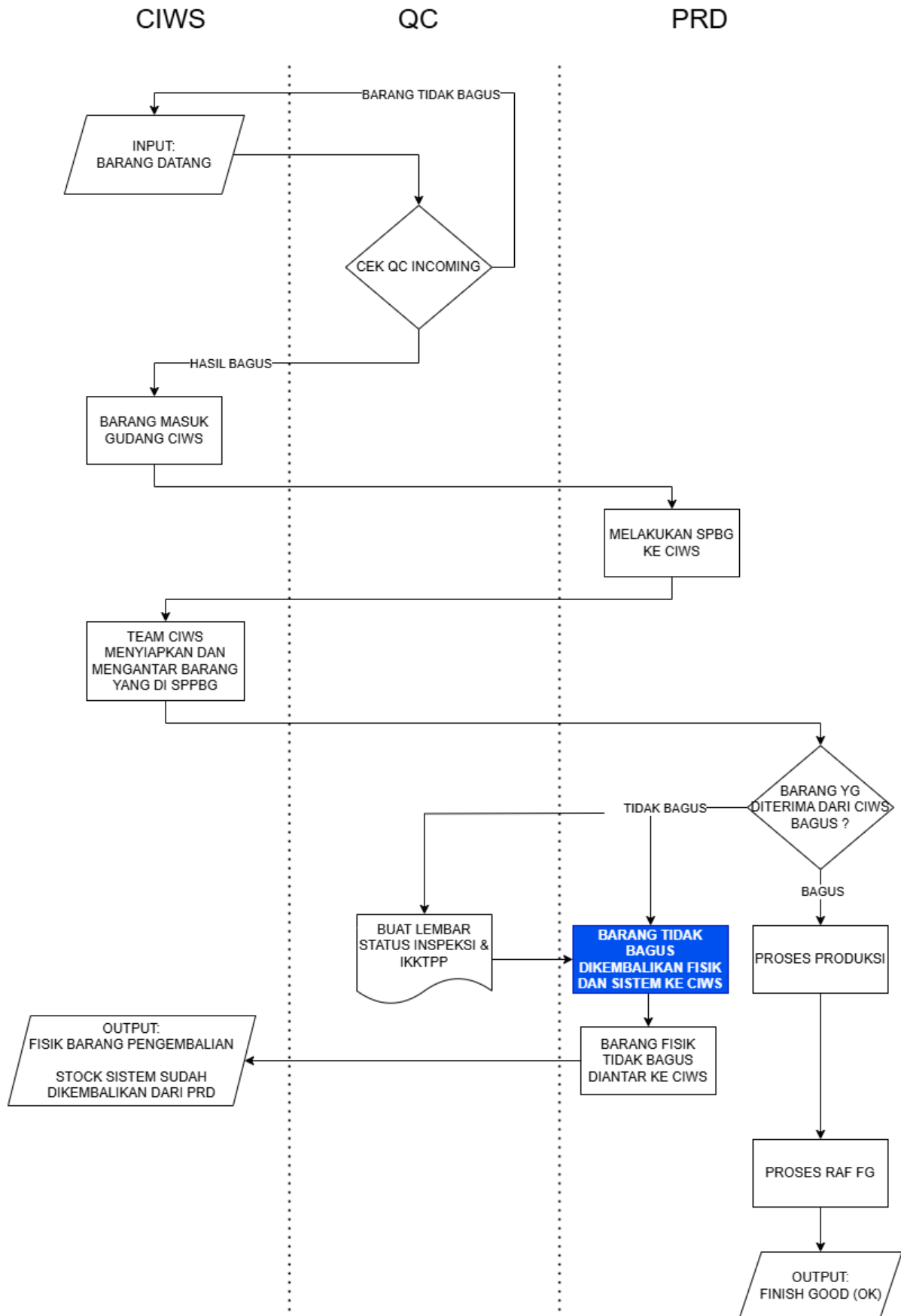
Tgl. Efektif


ASST MGR PRD

0

MGR PRD

21 MEI 2025



	<b>ALUR PROSES PENGEMBALIAN MATERIAL PRODUKSI KE CIWS</b>	Direvisi Oleh	Revisi	Disetujui oleh	Tgl. Efektif
		ASST MGR PRD	0	MGR PRD	21 MEI 2025

### Prosedur Detail (Penjelasan Diagram Proses Secara Lengkap)

Penjelasan Detail	PIC	Indikator Kinerja
1. Barang datang dari subcont	<i>Subcont</i>	
2. Cek inspeksi barang datang dari subcont	QC	Pengecekan material subcont sampel atau 100%
3. Jika hasil pengecekan incoming barang tidak baik (NG), material dikembalikan ke subcont	<i>Subcont</i>	
4. Material baik (OK) disimpan digudang CIWS	<i>CIWS</i>	
5. Produksi melakukan SPBG material ke CIWS	<i>Produksi</i>	Nomer SPBG diberikan kepada team CIWS
6. Team CIWS menyiapkan dan mengantar barang yang dipesan oleh team Produksi	<i>CIWS</i>	
7. Jika barang yang dipesan oleh produksi masih terdapat barang yang tidak baik (NG), barang tersebut dikembalikan kepada CIWS secara FISIK dan juga secara SISTEM.	<i>Produksi</i>	Barang ditransaksikan dikembalikan secara fisik dan system
8. Barang yang ditemukan tidak baik di PRD (lolos QC incoming), QC memberikan label status inspeksi dan IKKTPP	QC	Menempelkan status inspeksi pada barang gagal
9. Proses produksi selesai maka produksi akan melakukan proses RAF	<i>Produksi</i>	Terdapat bukti BHP