










Data Aksesoris format File Excel

1. Lampirkan dalam bentuk hardcopy data dukung dari aksesoris produk yang didaftarkan.
2. Harap pisahkan antara sparepart dan aksesoris.
3. Maximal 500 item

No	Aksesoris / Deskripsi	Kode / No. Katalog	Fungsi
1	Head dan Foot Board	ST W	Sebagai pengaman tempat tidur di bagian atas (kepala/ Head) dan bawah (kaki/ Foot) 
2	Matress	MT-001W	Sebagai alas tempat tidur pada bed 
3	Matress	MT-003W	Sebagai alas tempat tidur pada bed 
4	Matress	MT-004W	Sebagai alas tempat tidur pada bed 
5	Matress	MT-005W	Sebagai alas tempat tidur pada bed 
6	Matress	MT-0066	Sebagai alas tempat tidur pada bed 

7	Side Rail	CSR-001	Sebagai pengaman tempat tidur disebelah Kiri (Left) dan kanan (right) 
8	Side Rail	CSR-002	Sebagai pengaman tempat tidur disebelah Kiri (Left) dan kanan (right) 
9	Side Rail	CSR-003	Sebagai pengaman tempat tidur disebelah Kiri (Left) dan kanan (right) 
10	Side Rail	FSR-001	Sebagai pengaman tempat tidur disebelah Kiri (Left) dan kanan (right) 
11	Tiang Infus (<i>Irrigator Bar</i>)	HR-001	Sebagai tempat untuk menggantung botol infus 
12	Table	TB-001	Sebagai tempat untuk menaruh makanan pada saat pasien melakukan aktifitas makan 

13	Table	TB-002	Sebagai tempat untuk menaruh makanan pada saat pasien melakukan aktifitas makan 
14	Bed Side Cabinet	CBC-002 (Low)	Sebagai tempat untuk menyimpan barang milik pasien 
15	Bed Side Cabinet	CBC-003 (High)	Sebagai tempat untuk menyimpan barang milik pasien 
16			
17			
18			
19			
20			
21			
22			

SURAT PERSETUJUAN PENGUNAAN TANDA SNI

Nomor : 1 00122 1 022023



Kepala Badan Standardisasi Nasional memberikan persetujuan penggunaan tanda SNI, kepada :

Nama Perusahaan : PT. CHITOSE INTERNASIONAL Tbk.
Alamat Perusahaan : Industri III No. 5 RT.001 RW.008, Utama, Cimahi Selatan
Kota Cimahi Prov. Jawa Barat
Nama Pabrik : PT. CHITOSE INTERNASIONAL Tbk
Alamat Pabrik : Industri III No. 5 RT.001 RW.008, Utama, Cimahi Selatan
Kota Cimahi Prov. Jawa Barat
Nama Produk : Tempat Tidur Pasien (Non Elektrik & Elektromedik)
Jenis Produk : Peralatan Elektromedik
Merk : CHITOSE
Lembaga Sertifikasi : PT Superintending Company of Indonesia (SUCOFINDO) –
SBU Sertifikasi dan Eco Framework Sucofindo International
Certification Services)

Atas pemenuhannya terhadap persyaratan acuan : SNI IEC 60601-2-52:2014;SNI IEC 60601-1:2014

Masa berlaku sampai dengan 28 Februari 2027

Diterbitkan di : JAKARTA

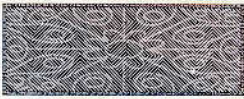
Kepala BSN,



(Drs. Kukuh S. Achmad, M.Sc.)

*Dokumen ini telah ditandatangani secara elektronik
menggunakan Sertifikat Elektronik yang diterbitkan oleh BSrE*





CERTIFICATE



Certificate No. PCS 01095.01

SUCOFINDO INTERNATIONAL CERTIFICATION SERVICES

Graha Sucofindo B1 Floor - Jl. Raya Pasar Minggu Kav. 34 Jakarta 12780
Phone: +62-21-7983666 ext. 1040; Fax: +62-21-7987015 / 7987029; Email: cs.sics@sucofindo.co.id

Menganugerahkan kepada
Hereby grants to

PT. CHITOSE INTERNASIONAL Tbk.
Industri III No. 5 RT. 001 RW. 008, Utama, Cimahi Selatan, Cimahi
Jawa Barat, Indonesia

Sertifikat Kesesuaian Produk:

Product Conformity Certificate:

PRODUK <i>(Product)</i>	: 1. TEMPAT TIDUR PASIEN NON ELEKTRIK <i>(Non-Electric Medical Beds)</i> 2. TEMPAT TIDUR PASIEN ELEKTROMEDIK <i>(Electric Medical Beds)</i>
TIPE / MODEL <i>(Type / Model)</i>	: Lihat Lampiran <i>(See Attachment)</i>
SPESIFIKASI <i>(Specification)</i>	: Lihat Lampiran <i>(See attachment)</i>
MEREK <i>(Brand)</i>	: CHITOSE
PABRIK <i>(Factory/ Production Site)</i>	: PT. CHITOSE INTERNASIONAL Tbk. Industri III No. 5 RT. 001 RW. 008, Utama, Cimahi Selatan, Cimahi Jawa Barat, Indonesia

Telah memenuhi standar : **SNI IEC 60601-1:2014**
(Comply with standard)
Peralatan Elektromedik - Bagian 1: Persyaratan umum keselamatan dasar dan kinerja esensial

SNI IEC 60601-2-52:2014
Peralatan Elektromedik - Bagian 2-52: Persyaratan khusus keselamatan dasar dan kinerja esensial tempat tidur pasien

Regulasi/Skema Sertifikasi : **SKEMA SERTIFIKASI PRODUK SUCOFINDO**
(Regulation/ Certification Scheme)

Sertifikat ini berdasarkan skema yang terdiri dari: Audit Pabrik, Pengujian Dan Pengawasan Berkala (Tipe 5)

This certificate is based on the scheme consists of: Factory Audit, Testing and Surveillance (Type 5)

No. PCA: 1144/SERCO-III/PCS/2022



Budi Utomo
Vice President

This certificate is valid from December 29th, 2022 until February 28th, 2027

01.01

Sertifikat ini diberikan tunduk pada syarat-syarat pada "Product Certification Agreement"
This certificate is granted Subject to the provisions on "Product Certification Agreement"

Issued date: December 29th, 2022



4329457

Lampiran 1- Sertifikat No. PCS 01095.01

(Attachment 1 to Certificate No.PCS 01095.01)

A. Tempat Tidur Pasien Non Elektrik (*Non-Electric Medical Beds*)

No.	Model	Spesifikasi (Specification)
1	CB-001	Manual Tanpa Crank
2	CB-001-D	Manual Tanpa Crank
3	CB-002	Manual Tanpa Crank
4	CB-002-D	Manual Tanpa Crank
5	CB-135-D-ST	Manual 1 Crank, 1 Cylinder
6	CB-3003-D-ST	Manual 3 Crank
7	CB-3011-D-ST	Manual 1 Crank, 1 Cylinder
8	CB-3012-D-ST	Manual 2 Crank, 1 Cylinder
9	CB-3012-D4-ST	Manual 2 Crank, 1 Cylinder
10	CB-003 (STRECHER)	Manual 2 Crank
11	CB-7011-D	Manual 1 Crank, 1 Cylinder
12	CB-7012-D	Manual 2 Crank, 1 Cylinder
13	CB-7003-D	Manual 3 Crank
14	OPTIMUS 1M	Manual 1 Crank
15	OPTIMUS 2M	Manual 2 Crank
16	OPTIMUS 3M	Manual 3 Crank
17	RN DS01M	Manual 1 Crank, 1 Cylinder
18	RN DS03M	Manual 3 Crank
19	Saglik MN	Manual 3 Crank

Keterangan: Penambahan Model No. 17 - 19 diterbitkan tanggal 29 Desember 2022

B. Tempat Tidur Pasien Elektromedik (*Electric Medical Beds*)

No.	Model	Spesifikasi (Specification)
1	CB-3300-T	230V, 50/60Hz, IPX4, Kelas II (<i>Class II</i>)
2	CB-0733-T	230V, 50/60Hz, IPX4, Kelas II (<i>Class II</i>)
3	OPTIMUS 3E	230V, 50/60Hz, IPX4, Kelas II (<i>Class II</i>)
4	RN DS03E	230V, 50/60Hz, IPX4, 345VA, Kelas II (<i>Class II</i>)
5	Saglik MT	230V, 50/60Hz, IPX4, 345VA, Kelas II (<i>Class II</i>)

Keterangan: Penambahan Model No. 4 - 5 diterbitkan tanggal 29 Desember 2022



Nomor: /SERCO-III/PCS/2021

Jakarta, 21 Maret 2022

Kepada, Yth
Bapak Fadjar Swatyas SE.
Director PT. Chitose Internasional Tbk.
Industri III No. 5 RT.001 RW.008, Utama, Cimahi Selatan, Cimahi Jawa Barat,

No. Organisasi : **PCS 01095.01**

Selamat atas Perolehan Sertifikat Produk

Perihal : **Sertifikat Produk**

Dengan hormat,

Bersama ini kami sampaikan bahwa Technical Review Sucofindo International Certification Services telah memutuskan persetujuan atas penerbitan Sertifikat Produk **PT. Chitose Internasional Tbk.** untuk produk Tempat Tidur Pasien

Kami atas nama Sucofindo ICS, mengucapkan selamat kepada seluruh jajaran **PT. Chitose Internasional Tbk.** atas diperolehnya Sertifikat Produk tersebut.

Terlampir kami sampaikan sertifikat produk nomor:

- PCS 01095.01 (01.00 - 01.00) (No. Seri Sertifikat 4097549 – 1846027)

Hormat kami,



Budi Utomo
Ka SBU SERCO